

**The Walking Dead: Michonne**  
**Give No Shelter**  
**PORADNIK DO GRY**

**Nieoficjalny polski poradnik GRYOnline.pl do gry**

# **The Walking Dead: Michonne (Give No Shelter)**

**autor: Jacek "Ramzes" Winkler**

**GRYOnline.pl**

**Copyright © wydawnictwo GRY-OnLine S.A. Wszelkie prawa zastrzeżone.**

[www.gry-online.pl](http://www.gry-online.pl)

ISBN 978-83-8060-364-6

Producent Telltale Games, Wydawca Telltale Games

Prawa do użytych w tej publikacji tytułów, nazw własnych, zdjęć, znaków towarowych i handlowych, itp. należą do ich prawowitych właścicieli.

# Spis treści

<b>Wprowadzenie</b>	<b>3</b>
<b>Opis przejścia</b>	<b>4</b>
<b>Rozdział 1</b>	4
<b>Rozdział 2</b>	7
<b>Rozdział 3</b>	11
<b>Rozdział 4</b>	16
<b>Ważne wybory</b>	18

Copyright © wydawnictwo GRY-OnLine S.A. Wszelkie prawa zastrzeżone.

Nieautoryzowane rozpowszechnianie całości lub fragmentu niniejszej publikacji w jakiegokolwiek postaci jest zabronione bez pisemnego zezwolenia GRY-OnLine S.A. Ilustracja na okładce - wykorzystana za zgodą © Shutterstock Images LLC. Wszelkie prawa zastrzeżone. Zgoda na wykorzystanie wizerunku podpisana z Shutterstock, Inc.

Dodatkowe informacje na temat opisywanej w tej publikacji gry znajdziecie na stronach serwisu [GRYOnline.pl](http://GRYOnline.pl).  
[www.gry-online.pl](http://www.gry-online.pl)

# Wprowadzenie



Poradnik do *The Walking Dead - Michonne: Give No Shelter* jest dokładnym spisem wszystkich aktywności zawartych w grze. Znajdziesz tutaj szczegółowy opis przejścia wraz z tłumaczeniem ważnych dialogów na język polski, w taki sposób, byś mógł zrozumieć przedstawioną ci sytuację. Poradnik zawiera także osobny spis wszystkich ważnych wyborów. Znajdziesz tu dokładny opis każdego z nich wraz z potencjalnymi konsekwencjami w przyszłości.

Drugi epizod kontynuuje historię poznaną w pierwszym odcinku gry, kiedy to po raz pierwszy zetknąłeś się z przedstawionymi bohaterami. Tak jak w przypadku większości gier studia Telltale Games, w drugim odcinku będziesz podejmował kolejne ważne decyzje, które mogą mieć swoje odbicie w przyszłych poczynaniach.

**Poradnik do *The Walking Dead: Michonne - Give No Shelter* zawiera:**

- Szczegółowy opis przejścia wraz z tłumaczeniem ważnych dialogów na język polski
- Dokładny opis ważnych wyborów oraz ich konsekwencji

**Jacek "Ramzes" Winkler** ([www.gry-online.pl](http://www.gry-online.pl))

# Opis przejścia

## Rozdział 1



W zależności w jaki sposób potoczyły się wydarzenia znanych z pierwszego epizodu, w takiej sytuacji się znajdziesz. Mowa tu oczywiście o tym czy zapobiegłeś śmierci Zacharego czy pozwoliłeś Samancie go zastrzelić. Obie wersje mają ten sam skutek w drugim epizodzie, a różnią się jedynie kilkoma liniami dialogowymi. Jeżeli oszczędziłeś życie Zacharego, ten pomoże ci w ucieczce. Jeżeli Samantha go zastrzeliła, w ucieczce musisz poradzić sobie sam.



Niezależnie więc od wyboru, skieruj się do wyjścia i obezwładnij strażnika.

I just want Pete	Oddajcie mi Pete'a
She was heading for shore	Kierowała się w stronę wybrzeża
We split up	Rozdzieliliśmy się
...	Milczenie



Po krótkiej rozmowie, wybierz którą osobę chcesz zaatakować. Wybór nie ma najmniejszego znaczenia ponieważ obie sytuacje kończą się w ten sam sposób.



Podczas pobytu na łodzi, wychyl się i spójrz na małą łódkę pokazaną na obrazku by dać znak twoim towarzyszom o potencjalnej drodze ucieczki. Nie wychylaj się natomiast zbyt długo ponieważ możesz zostać dostrzeżony przez strażników.

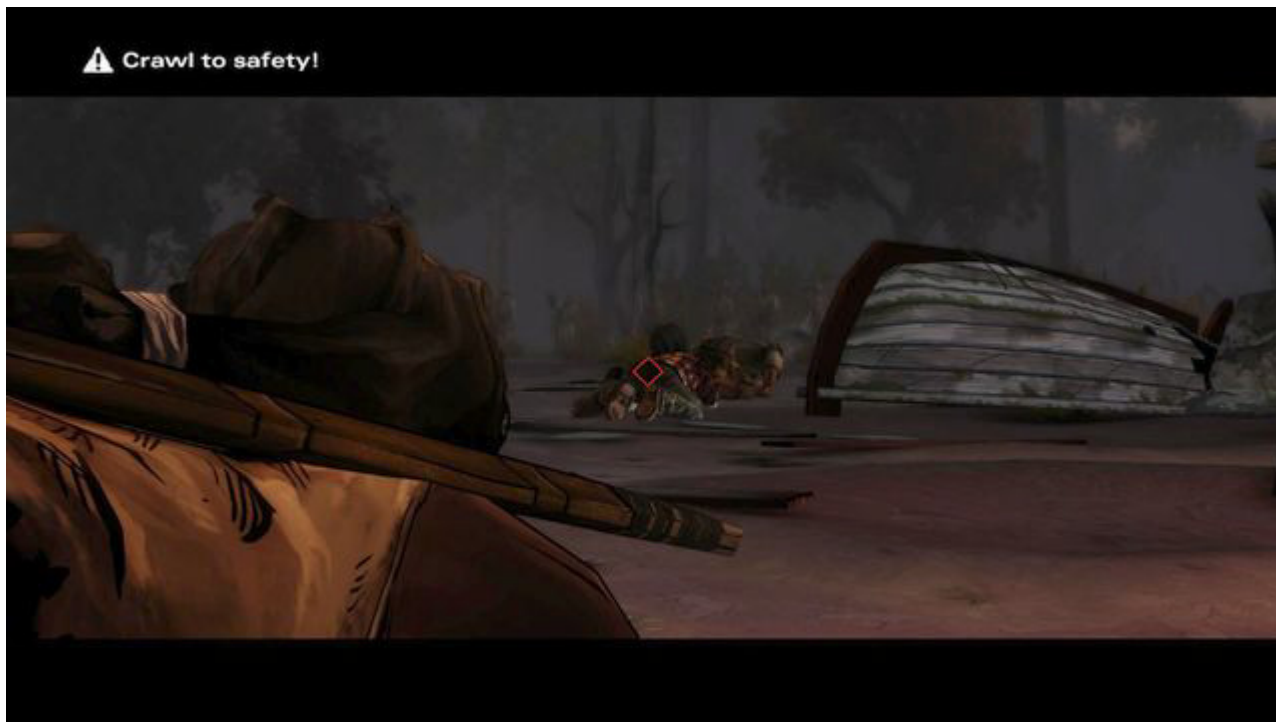
If you sure about this	Jeśli jesteś pewien...
We may need to fight	Być może będziemy musieli walczyć
They'll kill you!	Oni cię zabiją!
...	Milczenie

Po krótkiej rozmowie z sojusznikami staniesz przed pierwszym ważnym wyborem. Do ciebie należeć będzie decyzja czy chcesz powstrzymać Pete'a przed wprowadzeniem jego planu czy też mu na to pozwolić.

- Stop Pete - Zatrzymujesz Pete'a i będzie ci towarzyszył podczas ucieczki
- Let him go - Pozwalasz Pete'owi wprowadzić zamieszanie w trakcie kiedy ty będziesz uciekać

Po serii quick time eventów, niezależnie od wcześniejszego wyboru trafisz na łódź, którą uciekniesz wraz z Samantha. Jeżeli wybrałeś pierwszą opcję, Pete znajdzie się na łodzi razem z wami. Jeżeli natomiast pozwoliłeś mu odejść, w tym epizodzie nie zobaczysz Pete'a wcale.

## Rozdział 2



Po przybyciu na brzeg, zacznij czołgać się w stronę Samantha by uniknąć ostrzału ze strony wroga. Jak tylko znajdziesz się na miejscu zacznij atakować nadciągających zombiaków i odrywaj im ręce. Na końcu zapłącz linę na karku jednego z nich i zacznij poruszać się naprzód.

It's nothing	To nic takiego
My little girls	Moje małe dziewczynki
Thought I saw something	Wydawało mi się, że coś widziałam
...	Milczenie

You don't think this looks bad?	Nie wydaje ci się, że to nie wygląda zbyt dobrze?
You sure it's safe?	Jesteś pewna, że wytrzyma?
How do we climb it?	Jak się na to wspiąć?
...	Milczenie