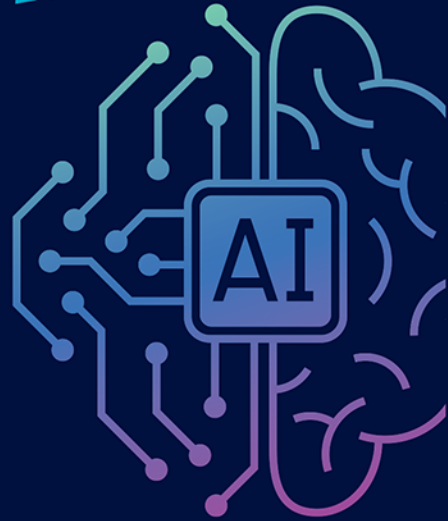


Ryszard Ćwiertniak

SZTUCZNA INTELIGENCJA W ORGANIZACJI

INNOWACJE
BIZNESOWE
W PRAKTYCE



Wszelkie prawa zastrzeżone. Nieautoryzowane rozpowszechnianie całości lub fragmentu niniejszej publikacji w jakiegokolwiek postaci jest zabronione. Wykonywanie kopii metodą kserograficzną, fotograficzną, a także kopiowanie książki na nośniku filmowym, magnetycznym lub innym powoduje naruszenie praw autorskich niniejszej publikacji.

Wszystkie znaki występujące w tekście są zastrzeżonymi znakami firmowymi bądź towarowymi ich właścicieli.

Autor oraz wydawca dołożyli wszelkich starań, by zawarte w tej książce informacje były kompletne i rzetelne. Nie biorą jednak żadnej odpowiedzialności ani za ich wykorzystanie, ani za związane z tym ewentualne naruszenie praw patentowych lub autorskich. Autor oraz wydawca nie ponoszą również żadnej odpowiedzialności za ewentualne szkody wynikłe z wykorzystania informacji zawartych w książce.

Recenzja naukowa: dr hab. Mariusz Sołtysik, prof. UEK

Redaktor prowadzący: Barbara Gancarz-Wójcicka

Helion S.A.

ul. Kościuszki 1c, 44-100 Gliwice

tel. 32 230 98 63

e-mail: onepress@onepress.pl

WWW: <https://onepress.pl> (księgarnia internetowa, katalog książek)

Drogi Czytelniku!

Jeżeli chcesz ocenić tę książkę, zajrzyj pod adres

<https://onepress.pl/user/opinie?zainwd>

Możesz tam wpisać swoje uwagi, spostrzeżenia, recenzję.

ISBN: 978-83-289-1291-5

Copyright © Ryszard Ćwiertniak 2024

Printed in Poland.

- Kup książkę
- Poleć książkę
- Oceń książkę

- Księgarnia internetowa
- Lubię to! » Nasza społeczność

Spis treści

Wstęp	7
Rozdział 1. Odpowiedzi na pilne pytania — szybki start	18
Rozdział 2. Nowe wyzwania innowacyjności w sferze sztucznej inteligencji	44
1. Natura sztucznej inteligencji	44
2. Pojęcie i zakres innowacji	48
3. Nowe projekty innowacyjne	60
4. Dynamiczne ujęcie procesu innowacji	65
5. Sterowanie projektami innowacyjnymi	74
Rozdział 3. System zarządzania innowacjami w procesach biznesowych	85
1. Definiowanie problemu — określenie potrzeb biznesowych	85
2. Modelowanie systemu — ramy integracyjne dla innowacji	90
3. System zarządzania innowacjami w procesach biznesowych (SZI-PB)	94
Rozdział 4. Metodyka zarządzania innowacjami w procesach biznesowych	118
1. Warunki utrudniające i ułatwiające przebieg procesów biznesowych	118
2. Metodyka zarządzania innowacjami w procesach biznesowych (MZI-PB)	128
3. Weryfikacja metodyki	183

Rozdział 5. Ocena innowacji we wdrażaniu SI w organizacji	194
1. Pomiar innowacji — teoria i praktyka	194
2. Wybrane metody ewaluacji innowacji we wdrażaniu SI	207
3. Oceny innowacji w procesach biznesowych — propozycja dla SI	221
Rozdział 6. Optymalizacja zarządzania innowacjami w technologii SI	234
1. Opór organizacji wobec innowacji w procesach biznesowych	234
2. Model innowacji — propozycja dla SI	239
3. Wdrożenie systemu zarządzania innowacjami w procesach biznesowych	243
4. Kierunki doskonalenia zarządzania innowacjami we wdrażaniu SI	257
Często zadawane pytania	270
Zakończenie	274
Suplement A. Kwestionariusz samooceny wdrażania innowacji SI w procesie biznesowym w organizacji	279
Suplement B. Jak pięciodniowy sprint zmienia projektowanie innowacji SI w procesach biznesowych	283
Nazewnictwo	295
Bibliografia	297

Często zadawane pytania

P: Jakie są główne korzyści z wdrażania sztucznej inteligencji w organizacji?

O: Sztuczna inteligencja może przynieść organizacji wiele korzyści, takich jak automatyzacja procesów, optymalizacja zasobów, poprawa jakości usług, przewidywanie trendów rynkowych oraz wiele innych. Wprowadzenie SI może również przyczynić się do poprawy konkurencyjności organizacji na rynku.

P: Czy wdrażanie sztucznej inteligencji jest kosztowne?

O: Wprowadzenie SI może początkowo wymagać inwestycji, zwłaszcza jeśli chodzi o zakup sprzętu i oprogramowania, szkolenie personelu oraz dostosowanie istniejących systemów. Jednak w długiej perspektywie korzyści płynące z automatyzacji i optymalizacji procesów mogą przewyższyć początkowe koszty.

P: Czy sztuczna inteligencja zastąpi ludzi w pracy?

O: Chociaż SI może przejąć pewne zadania, które obecnie są wykonywane przez ludzi, nie oznacza to, że zostaną oni całkowicie zastąpieni. W rzeczywistości SI może działać jako narzędzie wspomagające, umożliwiające pracownikom skupienie się na bardziej złożonych i wartościowych zadaniach. Ważne jest jednak, aby organizacje były świadome wpływu technologii na rynek pracy i odpowiednio przygotowywały swoich pracowników na zmiany.

P: Jakie są potencjalne zagrożenia związane z wdrażaniem sztucznej inteligencji?

O: Jak każda technologia SI niesie pewne ryzyko. Może obejmować kwestie związane z prywatnością danych, bezpieczeństwem, etyką oraz potencjalnymi błędami w działaniu systemów. Dlatego ważne jest, aby organizacje były świadome tych zagrożeń i podejmowały odpowiednie środki ostrożności.

P: W jaki sposób sztuczna inteligencja może wpłynąć na rozwój sztuki i kreatywność? Czy SI może być uznana za artystę?

O: Sztuczna inteligencja może mieć duży wpływ na sztukę i kreatywność, oferując nowe narzędzia i techniki, które mogą inspirować artystów i twórców. Sztuczna inteligencja może generować muzykę, obrazy, a nawet literaturę, co otwiera nowe możliwości ekspresji artystycznej. Jednakże, czy SI może być uznana za artystę, jest kwestią filozoficzną i etyczną. Wiele osób argumentuje, że prawdziwa sztuka wymaga ludzkiego doświadczenia i emocji, które obecnie są poza zasięgiem SI.

P: Jak zmieni się społeczeństwo, gdy praca większości ludzi będzie mogła być wykonywana przez maszyny?

O: Gdy maszyny i SI będą w stanie wykonywać większość pracy ludzkiej, społeczeństwo może doświadczyć znaczących zmian. Może to prowadzić do zmniejszenia zapotrzebowania na tradycyjną pracę, co z kolei może wymagać restrukturyzacji ekonomicznej, takiej jak wprowadzenie dochodu podstawowego. Może to również stworzyć nowe możliwości dla ludzi do angażowania się w bardziej kreatywne, osobiste lub społeczne działania.

P: Czy korzystanie z technologii opartych na sztucznej inteligencji może zwiększyć ryzyko oszustw, takich jak phishing czy ataki internetowe?

O: Tak, korzystanie z technologii opartych na sztucznej inteligencji może zwiększyć ryzyko oszustw. Może być ona wykorzystywana do tworzenia bardziej przekonujących fałszywych wiadomości lub do personalizacji ataków, co może zwiększyć ich skuteczność. Jednakże SI jest również wykorzystywana do zwalczania takich zagrożeń poprzez wykrywanie i blokowanie podejrzanych działań.

P: Czy nadmierne używanie GSI wśród społeczeństwa nie spowoduje jeszcze większej nieumiejętności i nieporadności życiowej?

O: Nadmierne poleganie na technologiach takich jak ChatGPT może potencjalnie prowadzić do ograniczenia rozwoju pewnych umiejętności, np. rozwiązywania problemów, krytycznego myślenia czy interpersonalnych interakcji. Ważne jest, aby zachować równowagę między korzystaniem z technologii a rozwijaniem i utrzymywaniem tych fundamentalnych umiejętności.

P: Czy sztuczna inteligencja pomoże w pracach fizycznych?

O: Sztuczna inteligencja, w połączeniu z robotyką, już pomaga ludziom w wielu pracach fizycznych, szczególnie w przemyśle i produkcji. Roboty sterowane SI mogą wykonywać zadania wymagające precyzji, siły lub takie, które są niebezpieczne dla ludzi. W przyszłości możemy się spodziewać jeszcze większej roli SI w pracach fizycznych z obszaru rolnictwa, budownictwa i opieki zdrowotnej.

P: Jak utrzymać kontrolę nad systemami SI, skoro stają się bardziej autonomiczne?

O: Utrzymanie kontroli nad coraz bardziej autonomicznymi systemami SI wymaga starannego projektowania i regulacji. Kluczowe jest tworzenie systemów z wbudowanymi mechanizmami bezpieczeństwa i etyki, transparentności działania oraz możliwością interwencji ludzkiej. Ponadto ważne jest tworzenie standardów i przepisów prawnych, które będą nadzorować rozwój i zastosowanie SI.

P: Czy sztuczna inteligencja może zastąpić korepetytorów ?

O: Sztuczna inteligencja może być pomocna w edukacji, oferując spersonalizowane materiały dydaktyczne i wsparcie w nauce. Jednakże zastąpienie korepetytorów przez SI jest ograniczone, ponieważ nauczyciele oferują wartości, takie jak empatia, zrozumienie indywidualnych potrzeb uczniów i zdolność do inspirowania. Sztuczna inteligencja może być raczej uzupełnieniem niż zastępstwem dla ludzkich nauczycieli.

P: Czy idea jest ważniejsza od doświadczenia?

O: To, czy idea jest ważniejsza od doświadczenia, zależy od kontekstu. W niektórych dziedzinach — np. nauce czy technologii — innowacyjna idea może być kluczowa. W innych obszarach — jak sztuka czy rzemiosło — doświadczenie i umiejętności praktyczne mogą być bardziej istotne. Oba aspekty często się uzupełniają.

P: Jaki jest największy minus sztucznej inteligencji?

O: Jednym z największych minusów sztucznej inteligencji jest ryzyko utraty prywatności i bezpieczeństwa danych. Ponadto istnieje obawa, że SI może być wykorzystywana do manipulowania informacjami, wzmacniania uprzedzeń i nierówności społecznych oraz do zastępowania ludzkiej pracy w sposób, który może prowadzić do bezrobocia i destabilizacji społecznej.

Książka ta omawia wiele innych kwestii związanych z wdrażaniem sztucznej inteligencji w organizacji. Dzięki poznaniu przyszłych wyzwań SI będziesz mógł podejmować świadome decyzje i skutecznie wykorzystywać potencjał tej rewolucyjnej technologii w przyszłości.

PROGRAM PARTNERSKI

— GRUPY HELION —



1. ZAREJESTRUJ SIĘ
2. PREZENTUJ KSIĄŻKI
3. ZBIERAJ PROWIZJĘ

Zmień swoją stronę WWW w działający bankomat!

Dowiedz się więcej i dołącz już dzisiaj!

<http://program-partnerski.helion.pl>

GRUPA
Helion 

JAK SKŁONIĆ SZTUCZNĄ INTELIGENCJĘ DO PRACY NA NASZĄ RZECZ?

Temat sztucznej inteligencji (SI) i jej potencjalnych zastosowań w firmach jest obecnie szeroko dyskutowany. Oparte na niej technologie są coraz bardziej zaawansowane i dostępne, a także coraz lepiej dostosowane do potrzeb biznesu. Już dziś okazują się pomocne w pracy rozmaitych działów, od zarządzania łańcuchem dostaw, przez marketing i sprzedaż, po obsługę klienta i rozwój produktów. Odpowiednio, w kompetentny sposób wdrożona sztuczna inteligencja może stanowić motor rozwoju przedsiębiorstwa: wspomagać pracę ludzi, wyręczać ich w realizacji wielu monotonnych zadań i dać przestrzeń do skupienia się na wyzwaniach wymagających większej kreatywności – obszarach, w których SI też może być niezwykle pomocna.

Tajemnica sukcesu modelu współpracy człowiek – maszyna kryje się w sformułowaniu „odpowiednio wdrożona sztuczna inteligencja”. Autor książki dzieli się w niej własnym modelem systemu zarządzania, umożliwiającym ustalenie obszarów sterowania innowacjami procesu biznesowego, a więc rozpoznanie i hierarchizację funkcji oraz określenie sekwencji czynności we wprowadzaniu sztucznej inteligencji do organizacji. Swoją publikację kieruje do osób, które pracują nad projektami procesów biznesowych, do ekspertów doradzających firmom w zakresie zarządzania innowacjami wprowadzania zmian, a także do studiujących zarządzanie projektami, jakością oraz innowacjami. Skorzystają z niej również właściciele firm, którzy chcą wprowadzać nowości w swoich organizacjach i szukają narzędzi do ich skutecznego wdrażania.

PATRONI MEDIALNI:



biznes2biznes.com
Spójrz na biznes z naszej strony



GAZETA MSP gazeta-msp.pl
Praktyczne strony biznesu

sprawny.marketing

onepress



Księgarnia internetowa:
onepress.pl



HELION S.A.
ul. Kościuszki 1c, 44-100 Gliwice
tel.: 32 230 98 63
onepress@onepress.pl

ebook dostępny na:

ebookpoint

ISBN 978-83-289-1291-5



9 788328 912915

książki*klasy*business

Cena: 69,00 zł